

Data Sheet

# VIAVI

## OneAdvisor 800

Plataforma de teste modular projetada para uso na instalação e manutenção de aplicações de fibra, sem fio e de transporte.

O OneAdvisor 800 da VIAVI é a primeira ferramenta de teste projetada para enfrentar os desafios de um técnico de campo de rede moderno. Ao implementar todos os principais recursos de teste em um testador portátil e combiná-lo com processo de teste e automação de relatórios fáceis de usar, a VIAVI equipou provedores de serviços de telefonia fixa e sem fio, fabricantes de equipamentos, integradores de sistemas e contratados para atender aos requisitos de velocidade de trabalho e cobertura de teste para construções e manutenção de redes de telecomunicações.

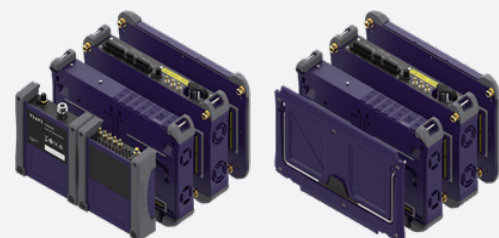


### Principais recursos e benefícios

- Modularidade estendida; capacidade de compartimento duplo, removível ou plug-in (via suporte de módulo) que pode ser combinada
- Job Manager para automação de fluxo de trabalho para um trabalho contínuo entre todas as funções de teste – habilitado pelo serviço StrataSync baseado em nuvem
- SAA (Smart Access Anywhere) para acesso remoto e coaching

### Medições

- Analisador de espectro de RF e analisador de sinal para 4G e 5G
- OTDR monomodo e multimodo
- OTDR DWDM
- Perda óptica bidirecional e teste ORL
- Análise de espectro óptico
- Verificador de canal óptico DWDM
- Nível de potência óptica de banda larga
- Inspeção da face final do conector
- Testes de Ethernet e protocolo
- Sensor de potência de RF
- Analisador de cabo e antena



## Informações gerais

Entradas e saídas	
USB	2x hosts USB 2.0
Cartão de memória	1x micro SD
LAN	RJ-45, 1000 Base-T
Áudio	Alto-falante embutido 1x USB-C para saída de áudio
Display	8 pol., resolução 1280 x 800
Alimentação	
Conector	Tomada DC retangular
Entrada DC externa	19 V DC
Consumo de energia	Mainframe: 10,8 W (com configuração de brilho de 70%)
Bateria	
Tipo	14,4 V, 6800 mAh (íon de lítio)
Tempo de operação	Somente MF (mainframe): > 8h
Tempo de recarga	100% de carga
	Padrão (uma bateria): > 2h20
	Até 80% de carga
Padrão (uma bateria): > 1h40	
Temperatura de carga	0 a 45 °C (32 a 113 °F) ≤ 85% UR
Temperatura de descarga	-20 a 55 °C (-4 a 131 °F) ≤ 85% UR
Temperatura de armazenamento	-20 a 60 °C (-4 a 140 °F)
Temperatura de operação	
0 a 40 °C (32 a 104 °F)	Alimentação AC com carga da bateria
-10 a 55 °C (14 a 131 °F)	Condição de descarga da bateria
Temperatura de armazenamento	
-20 a 60 °C (-4 a 140 °F)	
Umidade máxima	
95% UR (sem condensação)	
Memória	
Interno	Total de 6,2 GB, compartilhado pela memória do sistema

Externo	Micro SD: até 32 GB de memória flash USB: limitado pelo tamanho do pendrive Sistema de arquivos suportado: FAT, FAT3, ext4
Ambiental	
Choque e vibração	MIL-PRF-28800F
Manuseio do banco	MIL-PRF-28800F
Drop	MIL-PRF-28800F ETSI EN 300 029-2-7
EMC	IEC/EN 61326-1 FCC parte 15B ICES-003
Tamanho e peso (mainframe)	
Peso	2,0 kg (4,4 lb) sem módulo (incluindo bateria)
Tamanho (A x L x P)	270 x 170 x 60 mm (10,6 x 6,7 x 2,3 pol.) sem módulo
Tamanho e peso (recipiente do módulo de fibra)	
Peso	0,8 kg (1,7 lb) sem módulo de teste
Tamanho (A x L x P)	270 x 170 x 50 mm (10,6 x 6,7 x 2 pol.)

## Opção de hardware integrado

### ONA-PMVFL

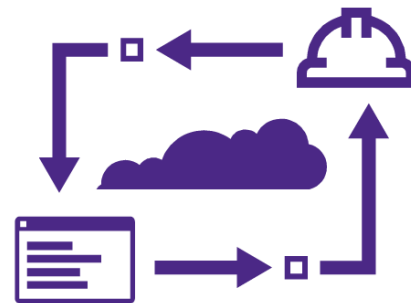
Medidor de potência	
Nível de potência	+10 a -60 dBm
Comprimento de onda calibrado	850, 1310, 1550 nm
Tipo de conector	Push/pull universal (UPP)
Localizador visual de falhas	
Comprimento de onda	650 nm +/- 15 nm
Nível de potência de saída	< 1 mW
Segurança de laser	Laser classe 2

## Informações de pedidos da plataforma

Parte	Descrição
ONA-800A-MF2, ONA-800A-MF2-F, ONA-800A-MF2-T	Mainframe OneAdvisor 800 com display
ONA-800A-MF2G-T	OneAdvisor ONA-800A Mainframe com display – sem Wi-Fi e rádios Bluetooth
<b>Módulos de hardware da solução</b>	
E81FMC1	Recipiente do módulo de fibra para módulos da série E8100
<b>Opções de software para a plataforma OneAdvisor</b>	
ONA-MF-BT	Conectividade Bluetooth
ONA-MF-WIFI	Conectividade Wi-Fi
SAA-ADVISOR	Smart Access Anywhere para produtos CellAdvisor
<b>Acessórios para a plataforma OneAdvisor</b>	
FBP-SD101	Kit FBP-P5000I Digital Probe FiberChekPro SW maleta e ponteiros
FIT-FC-KIT3	Kit FiberChek Autofocus Wi-Fi ponteiros de microscópio para maleta LC/PC SC/PC e SC/APC
G700050125	Adaptador de carregador de acendedor de cigarros para carro de 120 watts DC a DC
G700050127	Adaptador de alimentação AC/DC OneAdvisor 800 160 W 19 V
PS-330W24V	Adaptador de alimentação AC/DC OneAdvisor 800 330 W 19 V
G700050150	Bateria interna de íons de lítio (92 Wh, 8 A)
BAT-96WHR	Bateria interna de íons de lítio de alta potência (92 Wh, 10 A); módulo de expansão de energia ONA-MF2-PEM (bateria adicional de íons de lítio)
ONA-MF2-PEM	Módulo de expansão de energia (bateria adicional de íons de lítio)
G700050701 ONA800-T-HARDCASE	Maleta rígida para transporte OneAdvisor com rodas para módulos de tamanho completo (grande com divisórias)
G710550324	Carregador de bateria externa
JD70050342	Maleta rígida de transporte com rodas
EBACKPACK-CASE1, ONA800-T-SOFTCASE	Mochila/maleta flexível grande para mainframes MTS e OneAdvisor 800
ONA-800A-BP	Mochila para teste de caminhada por RF com gancho de antena
MP-60A	Medidor de potência óptica USB com acessórios
ONA-800A-BC	Capa traseira do OneAdvisor
ONA-800A-HN EHARNES	Proteção do OneAdvisor
C2K-EMPTYMOD	Módulo vazio para cobrir uma porta de expansão não utilizada
ONA-800A-DISPL ONA-800A-DISP-F ONA-800A-DISP-T	Display do OneAdvisor
ONA-PMVFL	Medidor de potência e módulo de mainframe VFL para OneAdvisor 800

## Gerencie seu fluxo de trabalho, tarefas e dados de teste

A automação do processo de teste (TPA) permite que a sua equipe ofereça resultados de testes dignos de um especialista e encerre projetos na primeira tentativa, todas as vezes. A TPA é um sistema de teste de loop fechado que otimiza fluxos de trabalho, elimina o trabalho manual sujeito a erros e automatiza a geração de relatórios de dados imediatos, atualizações do progresso da equipe e análise da integridade da rede. Realize trabalhos com eficiência para garantir montagens de rede de alta qualidade, turn-up/ativação rápida e visibilidade operacional aprimorada.



## Planos de suporte VIAVI Care

**Aumente a produtividade de sua equipe com os planos de suporte VIAVI Care com opções de cobertura por até 5 anos:**

- Maximize seu tempo com os treinamentos sob demanda, suporte técnico prioritário de aplicações e serviços especializados de forma rápida.
- Mantenha seu equipamento com máximo desempenho a um custo baixo e planejado.

A disponibilidade do plano depende do produto e da região. Nem todos os planos estão disponíveis para todos os produtos ou em todas as regiões. Para conhecer as opções do plano de suporte VIAVI Care disponíveis para este produto em sua região, entre em contato com seu representante local ou acesse:

[viavisolutions.com.br/viavicareplan](https://viavisolutions.com.br/viavicareplan)

## Recursos

\*Somente planos de 5 anos

Plano	Objetivo	Assistência técnica	Reparo na fábrica	Atendimento prioritário	Treinamento individualizado	Bateria de 5 anos e cobertura da bolsa	Calibração de fábrica	Cobertura de acessórios	Empréstimo Express
 BronzeCare	Eficiência do técnico	Premium	✓	✓	✓				
 SilverCare	Manutenção e precisão da medição	Premium	✓	✓	✓	✓*	✓		
 MaxCare	Alta disponibilidade	Premium	✓	✓	✓	✓*	✓	✓	✓